

**TOTEM & MUPPY****NUEVA DEFINICION HD - LED****CARACTERISTICAS TECNICAS**

REFERENCIA	TMHD-1,2	TMHD-2	TMHD-4	TMHD-5
1. Especificaciones del módulo.				
Pixel Pitch	1,2 mm.	2 mm.	4 mm.	5 mm
Densidad (pixel/m ²)	694.444	250.000	62.500	40.000
Brillo (nits/m ²)	> 1.000	> 1.500	> 2.000	> 2.800
Forma y configuración del Led.	SMD (3 en 1)	SMD (3 en 1)	SMD (3 en 1)	SMD (3 en 1)
Tipo y modelo de Led	SMD - 2020	SMD - 2020	SMD - 2020	SMD - 3528
Composición del Led	1R 1G 1B	1R 1G 1B	1R 1G 1B	1R 1G 1B
Tamaño del modulo	325 X 365 mm.	325 X 365 mm.	576 X 576 mm.	192 X 192 mm.
Resolución del modulo	256 X 288	160 X 180	64 X 64	32 X 32
Driver mode scan	1/4	1/4	1/4	1/4
Mascara de protección	Plástica			
2. Especificaciones del Cabinet.				
Resolución	Según especificaciones de diseño			
Tamaño (Alto X ancho)	Según especificaciones del Muppy - Totem			
Profundidad	180 mm.			
Consumo máximo	1.200 Watios.	1.200 Watios.	1.400 Watios.	1.500 Watios.
Material del panel	Aluminio - Hierro			
Peso de cada cabinet	Según medida especificada por la fabricación			

**3. Especificaciones pantalla.**

Distancia mínima de visión	1 m.	2 m.	4 m.	5 m.
Índice de frecuencia	800 Hz ~2.000 Hz ~ 3.500 Hz dependiendo de las opciones			
Angulo de visión	140° horizontal y vertical			
Escala de grises	> 8192			
Procesamiento de profundidad	16 bits			
Color	16,7 millones			
Control de brillo	0-100 % 8 niveles automáticos			

5. Alimentación

Tensión de funcionamiento	AC 88-264 V
Frecuencia tensión.	50-60HZ

6. Sistema de control

Modo de control	control PC vía USB
Señal de entrada soportada	video compuesto, S-Video, Componente, VGA, DVI,HDMI,SDI,HD_SDI
Control a distancia	UTP CAT5E:100m; Multi-mode Fiber:500m;Single-mode Fiber:10km
Resoluciones soportadas	800 x 600, 1024 x 768, 1280 x 1024, 1920 x 1080, 2048 x 1152
Corrección de brillo	Dot por Dot, modulo por modulo, cabinet por cabinet

7. Relativo

Temperatura de funcionamiento	- 20° / + 50° grados Celsius
Humedad de funcionamiento	10 - 95 % RH
Duración	100.000 Horas
Índice de protección ambiente	IP 54 / 65 (interior / exterior)



ELECTROFUTURE

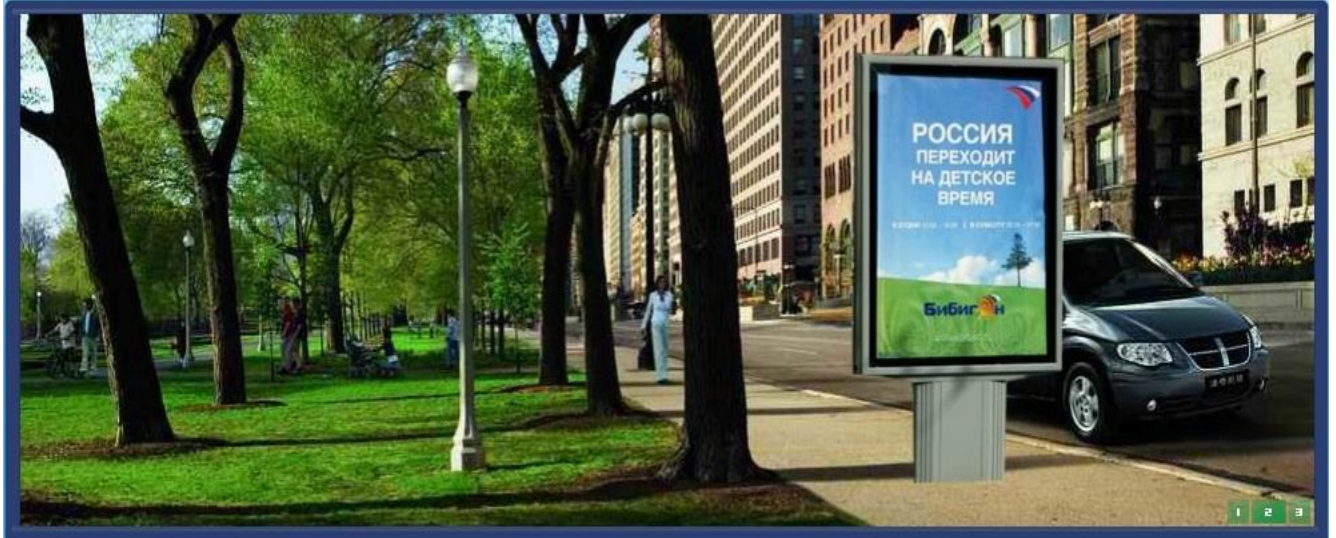
NEW TECHNOLOGY SYSTEMS S.L.

Calle Baleares, 24 local nº 1

Teléf. / Fax: 91 469 66 59

C.P.: 28019 Madrid

FOTOS



www.electrofuture.com

info@electrofuture.com



ELECTROFUTURE

NEW TECHNOLOGY SYSTEMS S.L.

Calle Baleares, 24 local nº 1
Teléf. / Fax: 91 469 66 59
C.P.: 28019 Madrid



www.electrofuture.com

info@electrofuture.com



ELECTROFUTURE

NEW TECHNOLOGY SYSTEMS S.L.

Calle Baleares, 24 local nº 1

Teléf. / Fax: 91 469 66 59

C.P.: 28019 Madrid



www.electrofuture.com

info@electrofuture.com



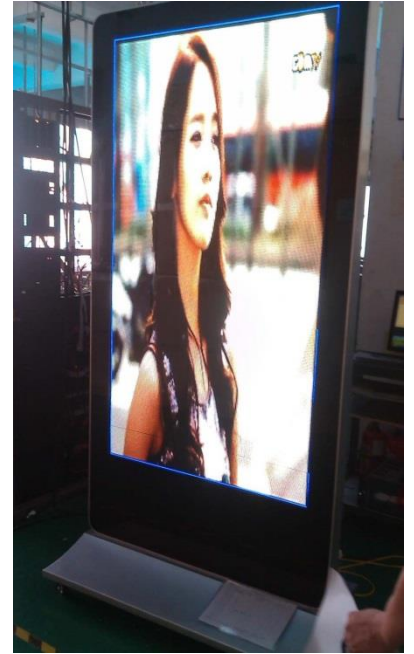
ELECTROFUTURE

NEW TECHNOLOGY SYSTEMS S.L.

Calle Baleares, 24 local nº 1

Teléf. / Fax: 91 469 66 59

C.P.: 28019 Madrid



www.electrofuture.com

info@electrofuture.com